



Manual de uso

Configuración DNS para equipos de notaría

Versión: 3.1

Fecha del documento: 30/10/2024

Índice

1 – Requisitos técnicos.....	3
2 – Configuración DNS en equipo de notaría.....	3
3 – Configuración DNS en servidor de notaría.....	6
4 – Contacte con nosotros.....	7

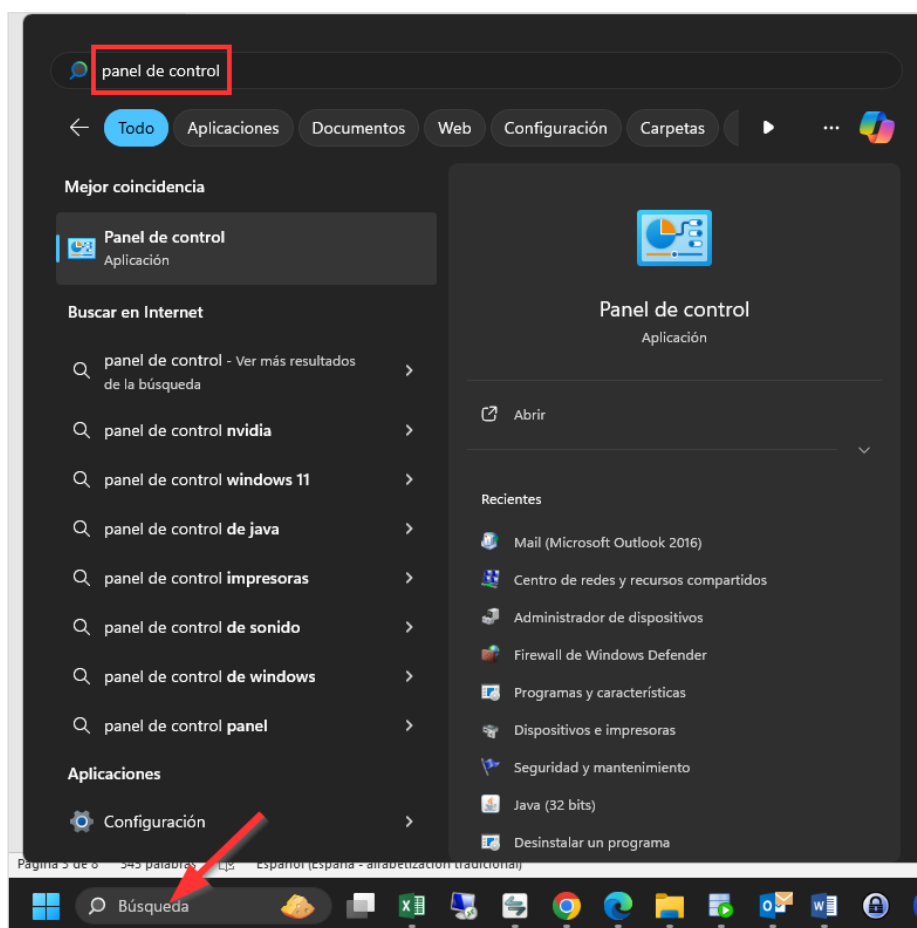
1 – Requisitos técnicos

Los requisitos técnicos que deben cumplir los equipos de notaría son:

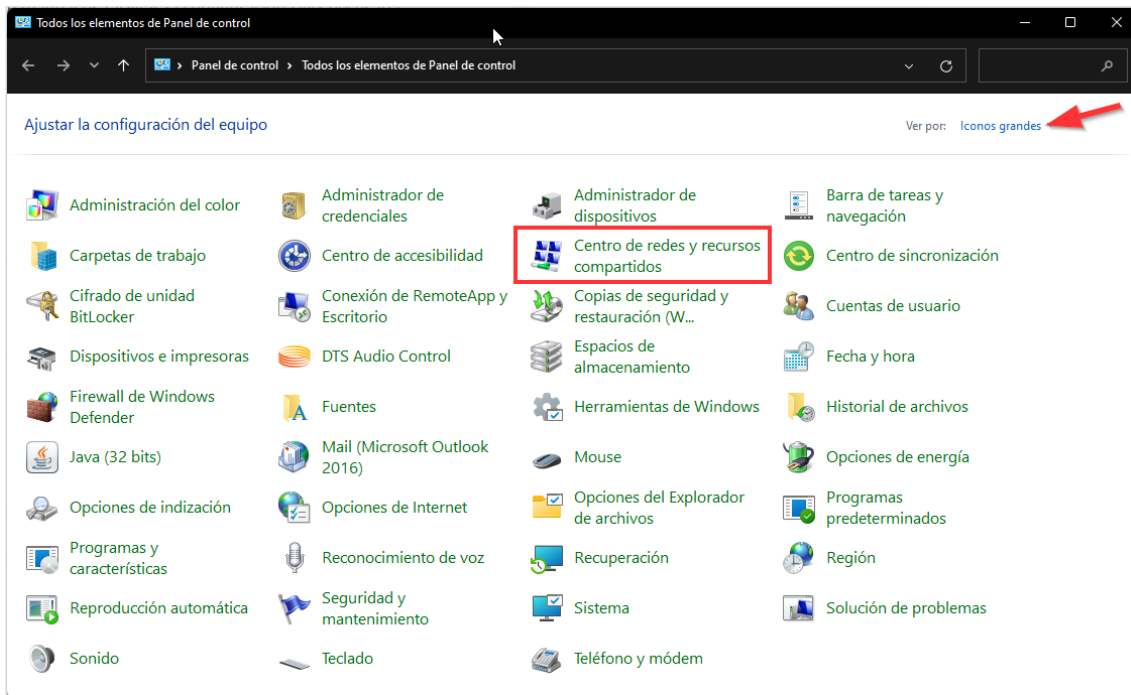
- Sistema operativo Windows 10/11 actualizado
- Navegador Microsoft Edge actualizado
- Ejecutar [configuración de Microsoft Edge](#) como administrador

2 – Configuración DNS en equipo de notaría

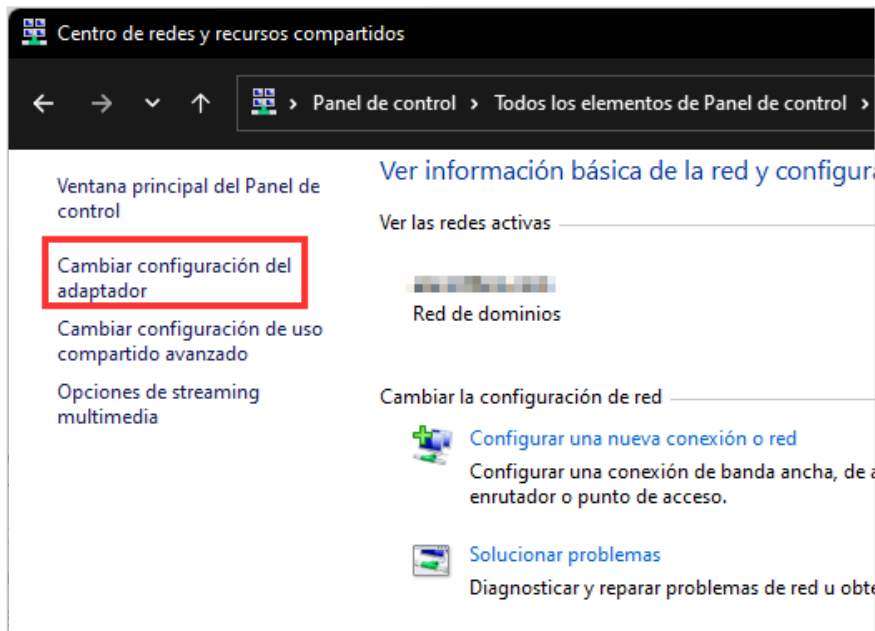
Para saber la configuración DNS de su equipo deberá abrir la aplicación **Panel de control** en el menú de inicio de Windows.



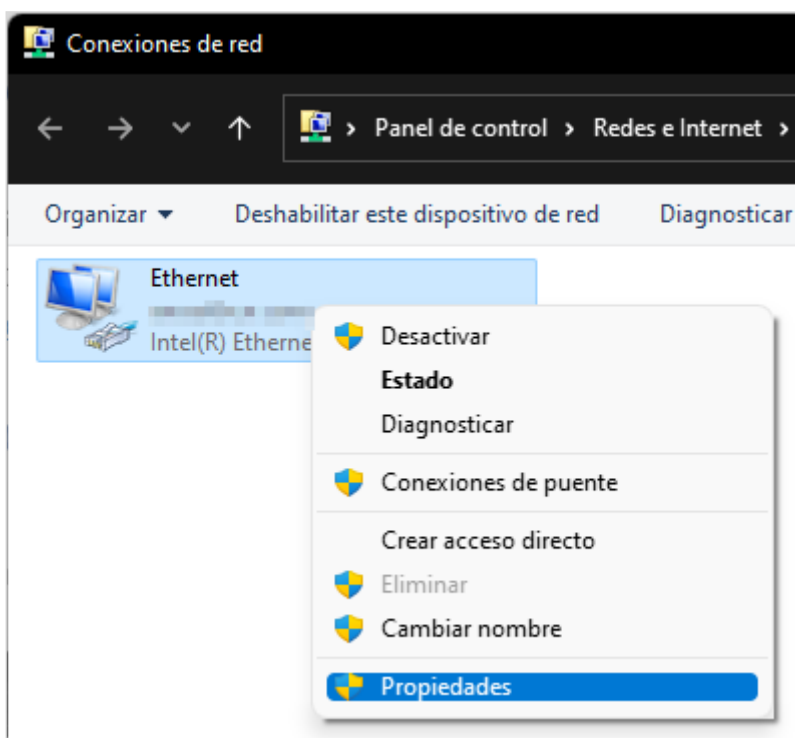
Deberá ir al apartado **Centro de redes y recursos compartidos**.



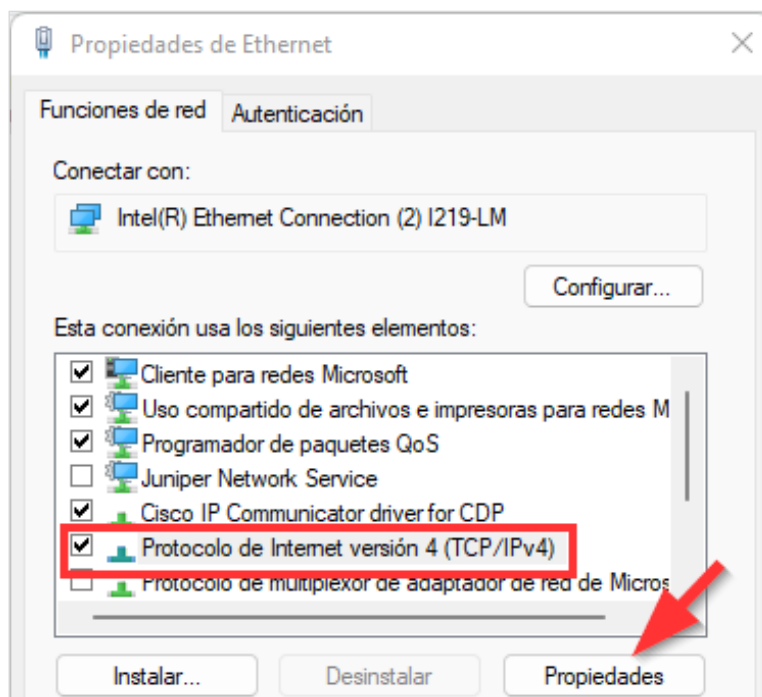
Deberá acceder a la opción **Cambiar configuración del adaptador**.



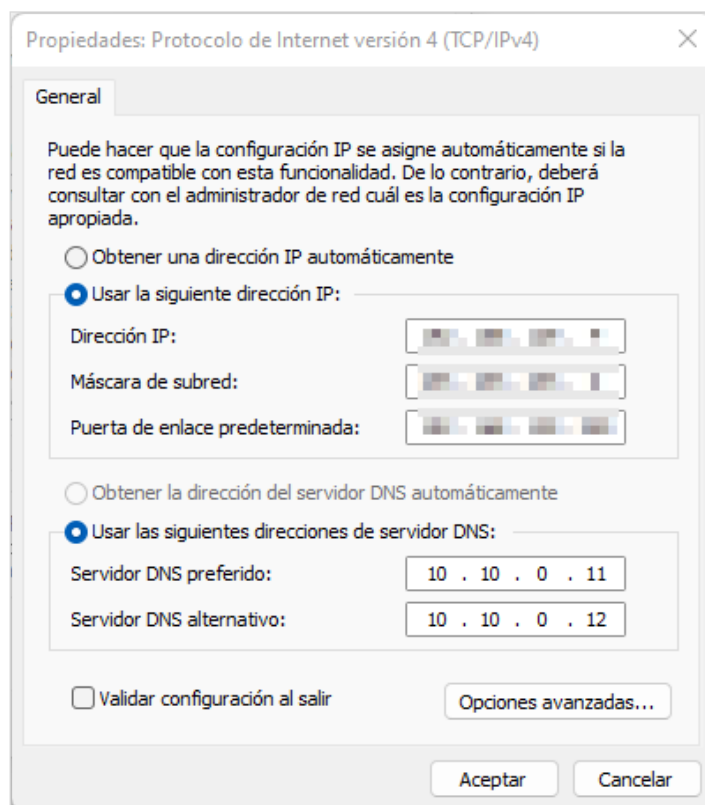
Aquí se encontrará la conexión **Ethernet**, donde pulsando con el botón derecho del ratón, se mostrarán las opciones y deberá elegir **Propiedades**.



En la ventana **Propiedades de Ethernet**, deberá seleccionar el elemento **Protocolo de Internet versión 4 (TCP /IPv4)** y pulsar en la opción **Propiedades**.



A continuación, se mostrará la configuración IPv4 del equipo. Si no tiene ningún servidor DNS configurado, deberá indicar las direcciones **10.10.0.11** como **servidor DNS preferido** y **10.10.0.12** como **servidor DNS alternativo**.



Si **ya dispone de uno o varios servidores DNS configurados** diferentes a los que se indican en este manual, recomendamos que **consulte con su soporte informático** antes de realizar ningún cambio.

3 – Configuración DNS en servidor de notaría

En el caso de que la configuración DNS del equipo indique un **servidor DNS propio de la notaría**, es recomendable que su soporte informático añada **los servidores DNS del Centro Tecnológico del Notariado** como **Reenviadores** en dicho servidor.

4 – Contacte con nosotros

Puede ponerse en contacto con el Servicio de Soporte del Centro Tecnológico del Notariado a través de los diferentes canales:



912 187 676



soporte@notariado.org



SIGNO > Notaría > Soporte > Llamadas



Chatbot



CONSEJO GENERAL
DEL NOTARIADO

